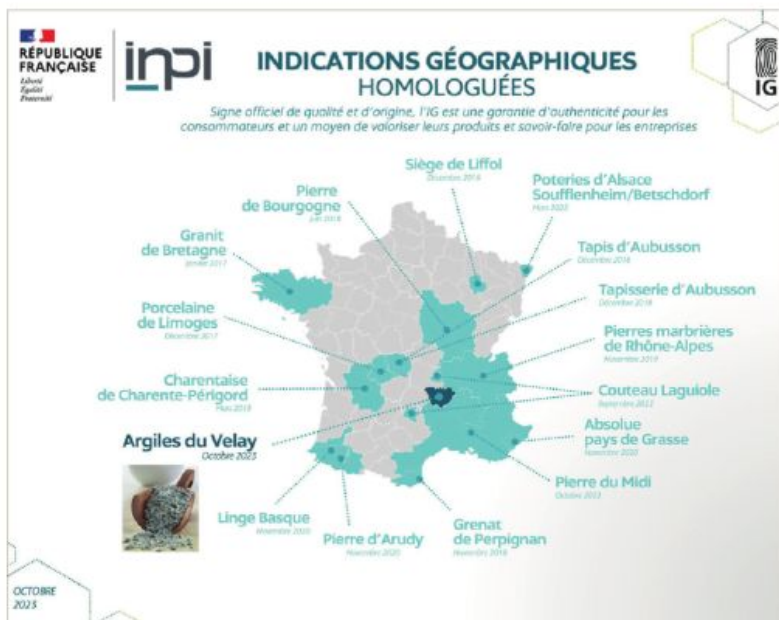


## DURABILITÉ • SUSTAINABILITY



## L'IG Argile du Velay homologuée

### The GI Argile du Velay is approved

Le secteur de la cosmétique va compter une seconde indication géographique homologuée par l'INPI. Il s'agit cette fois des « argiles du Velay » et quatre PME sont concernées. Elles emploient 75 salariés pour un chiffre d'affaires d'environ 20 M €. L'IG permet aux entreprises de valoriser leurs produits, tout en protégeant leur savoir-faire.

The cosmetics sector will soon have a second geographical indication approved by the INPI. This time it concerns "Velay clays", with four SMEs involved. They have 75 employees and sales of around €20m. The GI enables companies to add value to their products while protecting their know-how.



## Solvay évalue l'empreinte carbone de son catalogue

### Solvay assesses the carbon footprint of its catalogue

Le chimiste lance un outil numérique pour analyser rapidement l'empreinte carbone de ses produits (PCF). Déployé initialement dans l'activité Novecare, il est automatisé, aligné sur les normes ISO 14067 et les directives de *Together for Sustainability*, et permettra de mesurer l'empreinte carbone de l'ensemble de son catalogue, depuis l'extraction des matières premières jusqu'au moment où le produit quitte l'usine (*cradle to gate*). Cet outil facilitera la prise de décision, la gestion de la décarbonisation et la collaboration avec la chaîne d'approvisionnement. Cette initiative vient soutenir l'engagement de Solvay à réduire ses émissions de gaz à effet de serre de catégorie 3 de 24 % d'ici 2030 *versus* 2018 — validé par l'initiative *Science Based Targets* (SBTi). Le déploiement initial se fait dans cinq sites Novecare en France et aux États-Unis, avec une expansion prévue dans les autres secteurs d'activité à l'avenir.

The chemical company is launching a digital system to rapidly analyse its products' carbon footprint (PCF). Rolled out initially in the Novecare business, it is automated, aligned with ISO 14067 standards and *Together for Sustainability* guidelines, and will measure the carbon footprint of its entire catalogue, from the extraction of raw materials to the moment the product leaves the factory (*cradle to gate*). This tool will facilitate decision-making, decarbonisation management and collaboration with the supply chain. This initiative supports Solvay's commitment to reduce its category 3 greenhouse gas emissions by 24% by 2030 compared to 2018 — validated by the *Science Based Targets* (SBTi) initiative. The initial roll-out is taking place at five Novecare sites in France and the United States, with a deployment planned in other business sectors in the future.



**THE sustainable alternative  
to mineral petroleum jelly**



# **NATURELYN**

## **GREEN PETROLEUM JELLY**

**For all your applications:**

Skin care, colour cosmetics, lip protection, hair care, make-up...

A wide range of grades - Tailor made solutions



**100 % natural  
origin ingredients**

- Natural Origin Index: 1
- Biodegradable
- GMO free
- CSAR registered (China)

Contact us: **33 (0)3 44 27 66 93**  
to receive samples  
[contact@aiglou.eu](mailto:contact@aiglou.eu) - [www.aiglou.eu](http://www.aiglou.eu)

